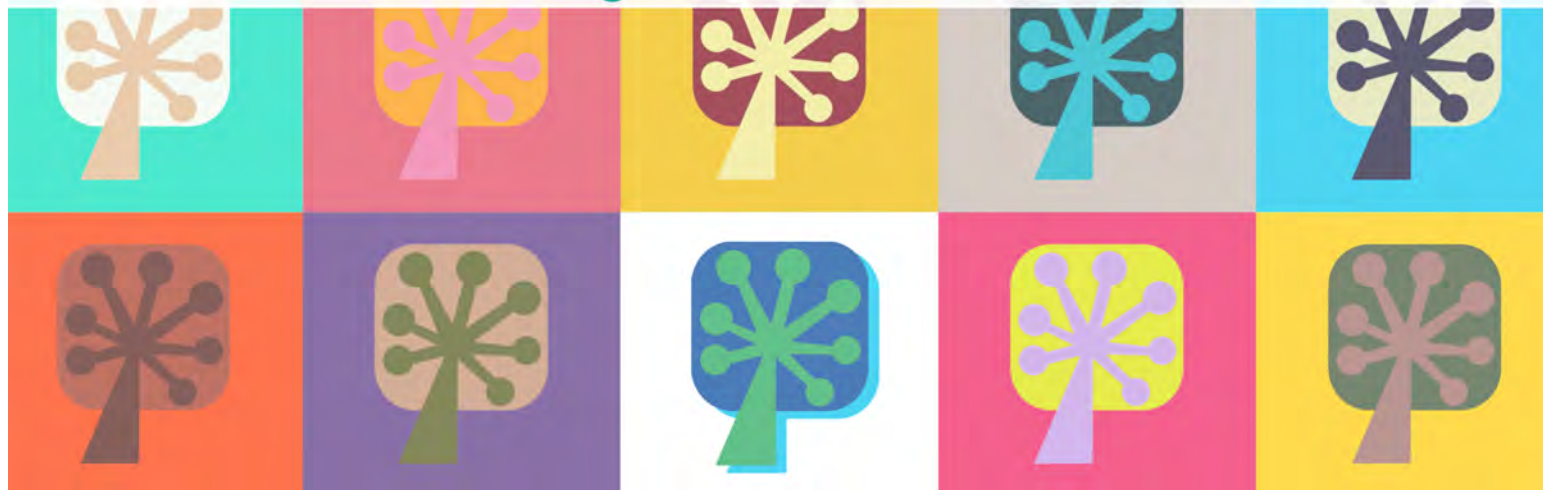


POLITICA INTEGRATA

PER LA QUALITÀ

E L'AMBIENTE





POLITICA INTEGRATA PER LA QUALITÀ E L'AMBIENTE

Il mandato sociale della Cooperativa sociale CIPSS è orientato al raggiungimento di una duplice mutualità:

- ✓ **mutualità Interna:** intesa come tutela e sviluppo del lavoro per i propri soci e promozione della loro professionalità;
- ✓ **mutualità esterna:** intesa come capacità di dare risposte qualificate ai bisogni impliciti e espliciti di utenti e committenti.

In questa duplice istanza si declina la mission della Cooperativa, che viene perseguita assumendo come principio ideale la centralità della persona e dei suoi bisogni (socio-educativi e assistenziali). All' impegno sociale la Cooperativa CIPSS affianca una concreta attenzione all'impatto ambientale nell'erogazione dei propri servizi, consapevole della necessità, oggi più che mai urgente, di assicurare una sostenibilità, anche ambientale, delle prestazioni effettuate.

La capacità di riposta ai bisogni ed ai problemi delle persone e l'attenzione alla gestione e riduzione dei propri impatti ambientali sono gli obiettivi prioritari dell'agire sociale della Cooperativa, che assume la soddisfazione (effettiva e percepita) delle esigenze di utenti e soci e il miglioramento continuo delle proprie prestazioni ambientali come principali indicatori dell'efficacia del proprio operato.

L'applicazione del Sistema di Gestione integrato per la Qualità e l'Ambiente, basato sulle norme UNI EN ISO 9001:2015 e UNI EN ISO 14001:2015, è uno strumento che CIPSS utilizza per il monitoraggio dell'efficacia dei propri servizi e per gestire i punti critici dei processi produttivi, nell'ottica del miglioramento continuo e dello sviluppo.

Con il Sistema di Gestione Integrato regola, pianifica e documenta i processi produttivi supportando il raggiungimento dei seguenti scopi:

Raggiungere una posizione di riferimento all'interno del segmento di mercato in cui operiamo

- ✓ Impegnarsi a fornire servizi e soluzioni innovative, sia dal punto di vista organizzativo e prestazionale che da quello ambientale, per anticipare i bisogni e le aspettative dei nostri clienti, garantendone la loro completa soddisfazione;
- ✓ Garantire al Cliente che tutti i servizi siano mirati e adeguati alle specifiche esigenze manifestate;
- ✓ Promuovere nei confronti dei propri clienti e del mercato servizi "a minore impatto ambientale", e che possano diventare uno standard di riferimento per gli altri competitors contribuendo a sviluppare una cultura nel mondo del lavoro orientata verso la sostenibilità ambientale.

Raggiungimento di un elevato grado d'efficienza nell'organizzazione delle risorse interne ed esterne

- ✓ Perseguire una costante politica di innovazione degli strumenti operativi ed un'attenta valutazione della crescita delle risorse umane, promuovendo al contempo, nei confronti dei propri stakeholders interni ed esterni, una cultura di attenzione all'ambiente e di riduzione dei rifiuti;
- ✓ Assicurare un costante e continuo addestramento del personale in modo da ampliare il livello di competenza e conoscenza degli elementi normativi (tecnici, economici, legislativi, ecc.) di riferimento;
- ✓ Assicurare che il personale sia consapevole dei bisogni e delle richieste dei clienti, applichi le procedure e le istruzioni di lavoro create sulla base delle loro esigenze.
- ✓ Adottare una gestione orientata allo sviluppo delle risorse umane, basata sulla formazione, sull'aggiornamento professionale continuo e sullo sviluppo delle competenze
- ✓ Stimolare il coinvolgimento e la motivazione di tutti i collaboratori tramite riunioni periodiche ed altre attività di gruppo
- ✓ Ricercare l'ottimizzazione dei processi per raggiungere il massimo livello di efficienza ed efficacia e migliorando la qualità dei servizi;



<input type="checkbox"/>	Manuale di gestione
<input type="checkbox"/>	Procedure
<input checked="" type="checkbox"/>	Modulistica ed extra

POLITICA INTEGRATA PER LA QUALITÀ E L'AMBIENTE

- ✓ Monitorare e misurare in modo puntuale i propri aspetti ed impatti ambientali significativi al fine di mantenerli sotto controllo e contenerli il più possibile.

Attenzione focalizzata alla normativa cogente

- ✓ Garantire che le disposizioni in materia di standard dei servizi, sicurezza ed ambiente richieste dalle normative in vigore siano perfettamente applicate assicurando che le proprie attività siano svolte in conformità alla normativa cogente, ai propri obblighi di conformità ambientale e in ottica di maggior tutela e salvaguardia dell'ambiente;
- ✓ Garantire il mantenimento di un Sistema di Gestione integrato conforme ai requisiti previsti dalle norme UNI EN ISO 9001:2015 e UNI EN ISO 14001:2015.

Aumentare i margini di redditività operativa

- ✓ Definire e monitorare degli indicatori di performance che forniscano la reale conoscenza riguardo l'efficacia operativa, la competitività e la sostenibilità della nostra impresa;
- ✓ Analizzare i risultati per utilizzarli come base per proseguire verso un continuo miglioramento;
- ✓ Accertare che tutte le funzioni coinvolte ed in particolare i gestori di processo, applichino in modo corretto la politica aziendale.


Mantenere uno standard di qualità elevato

- ✓ Attraverso un'adeguata formazione dei nostri collaboratori siamo in grado di fornire un servizio sempre di qualità;
- ✓ Tramite un costante monitoraggio dell'attività dei nostri fornitori si garantisce il rispetto delle condizioni contrattuali e delle norme di sicurezza;
- ✓ Grazie ad un coinvolgimento di tutte i collaboratori si pensa di poter mantenere un Sistema efficiente e perfettamente integrato nei processi di lavoro.
- ✓ Ribadendo la responsabilità nella gestione del Sistema a tutti i livelli dell'Organizzazione, dal datore di lavoro fino a ciascun collaboratore, ciascuno secondo le proprie attribuzioni e competenze;
- ✓ Attuare e applicare in modo efficiente procedure ed istruzioni al fine di garantire un alto livello nelle proprie prestazioni, contenere i propri impatti ambientali e prevenire l'inquinamento di acqua, aria e suolo nell'erogazione dei propri servizi;
- ✓ Mantenersi costantemente aggiornati sulla normativa cogente, rispettando leggi e normative.

Con la presente politica, che viene mantenuta aggiornata e adeguata al contesto dell'organizzazione, la Direzione si impegna a:

- condividere i propri indirizzi strategici e il quadro di riferimento per la definizione degli obiettivi per la qualità e l'ambiente
- soddisfare le esigenze e le aspettative dei clienti e delle altre parti interessate
- soddisfare i bisogni, educativi, sociali, socio sanitari e sanitari della popolazione
- focalizzare la propria azione imprenditoriale sulla centralità del paziente
- mantenere e migliorare il Sistema di Gestione Integrato per garantire qualità e sicurezza delle prestazioni erogate.

Narni, 12/09/2023


Il Presidente
Albano Grilli